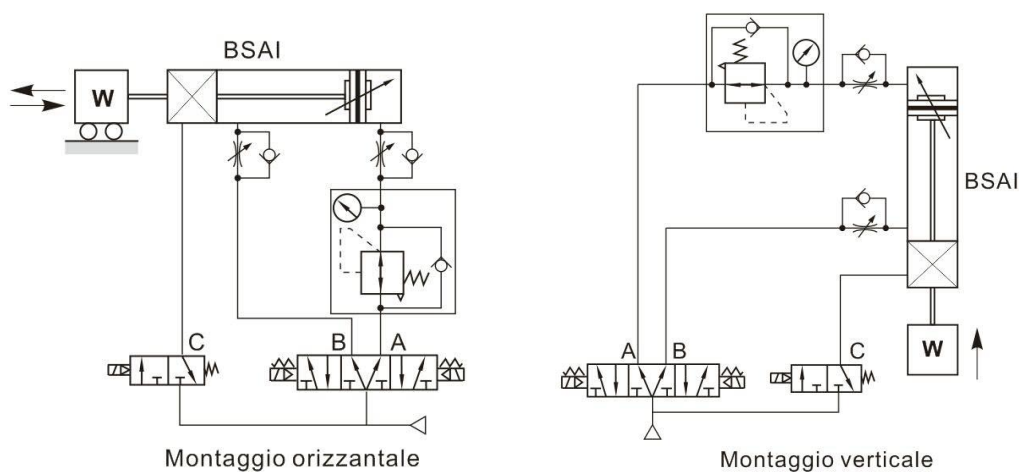


Installazione e applicazione

1. Il meccanismo di bloccaggio pu ò lavorare solo quanto lo stelo si è arrestato, non pu ò frenare il suo moto quando è ancora in movimento. Se il bloccastelo venisse usato come strumento di sicurezza, devono essere adottate anche altre misure di sicurezza.
2. Il bloccastelo pu ò essere attivato solo quando la fornitura di aria compressa è interrotta in entrambe le camera del cilindro, altrimenti i movimenti dello stelo potrebbero causare problemi.
3. Applicazioni tipiche



Tipo di azione

Pressione negli utilizzi Sì o No			Stato di azionamento	
Utilizzo A	Utilizzo B	Utilizzo C		
Sì	No	Sì	Esteso	
Sì	Sì	No	Bloccato	
Sì	Sì	Sì	Sbloccato	Circa 0.5s
Sì	No	Sì	Stelo completamente esteso	0~0.5S
No	Sì	Sì	Retratto	
Sì	Sì	No	Bloccato	
Sì	Sì	Sì	Sbloccato	Circa 0.5s
No	Sì	Sì	Stelo completamente retratto	0~0.5S

Ciclo